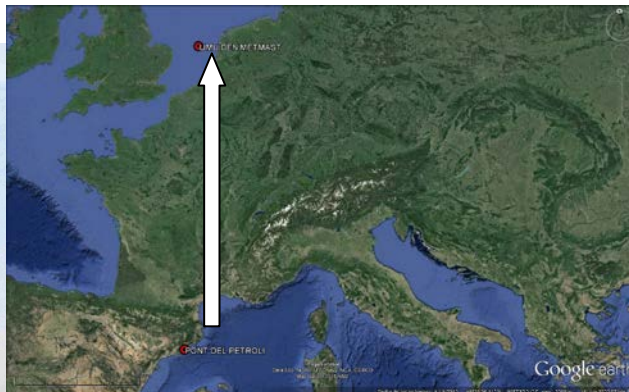
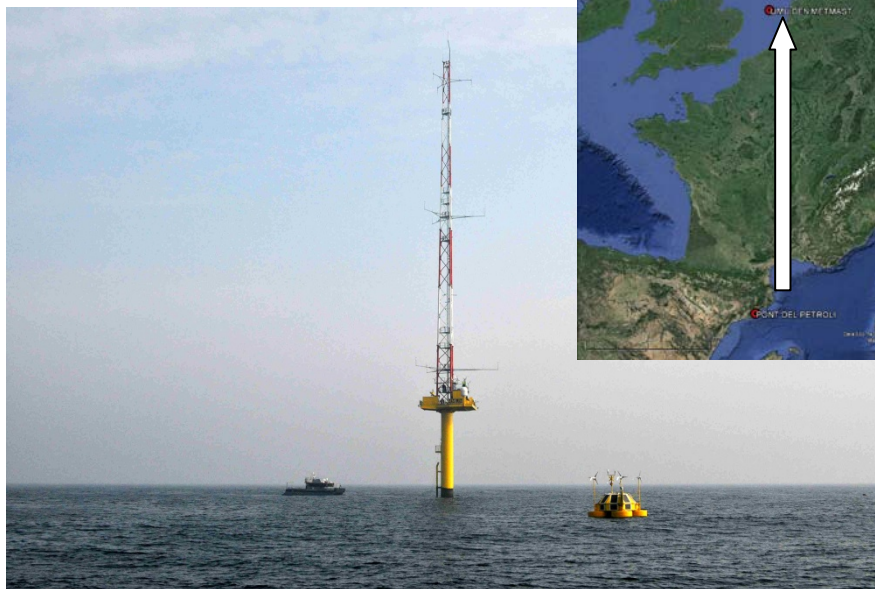


De Badalona al Mar del Nord

Des del passat dimarts 17 de març Badalona es una mica més a prop del Mar del Nord. El motiu no es altre que el fondeig de la boia de mesures EOLOS a una localització del sud del Mar del Nord propera al màstil meteorològic IJmuiden, sobre un fons d'uns 27m i a una distància d'uns 90Km de la costa d'Holanda. Es previst que per un període de sis mesos la boia estigui en funcionament en l'actual emplaçament a fi de poder disposar de prou dades com per a validar-ne el seu correcte funcionament.



L'esmentada boia es deriva del prototip, boia NEPTUNE, instal·lat al Pont del Petroli de Badalona entre maig i juliol del 2013. Les dades i experiència obtingudes arran de l'experiment del pantalà han estat fonamentals en el desenvolupament de la nova boia, demostrant un cop més la vàlua i excepcionalitat del Pont del Petroli com a plataforma científica.

La boia EOLOS, actualment comercialitzada per l'empresa [Eolos Floating Solutions](#), ha estat concebuda i desenvolupada pel [LIM/UPC](#) en el marc del projecte [Neptune](#), finançat per [KIC Innoenergy](#).

En el següent link podreu tenir accés a la notícia publicada en la web de RWE, empresa energètica alemana que gestiona el màstil meteorològic : <https://www.rwe.com/web/cms/en/113648/rwe/press-news/press-release/?pmid=4012775>

